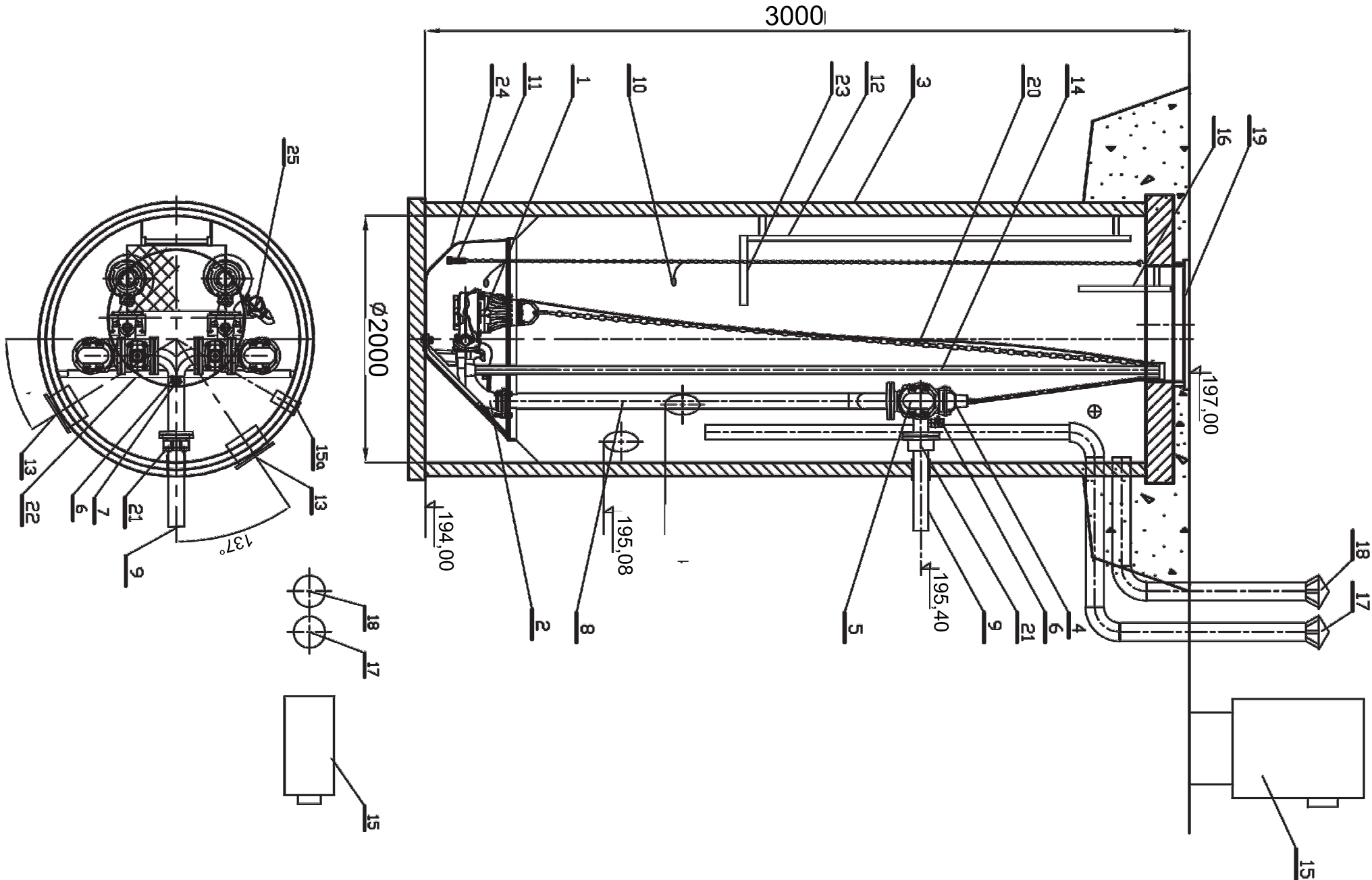


Nazwa rysunku: POMPOWNIA P3				Nr rysunku: 29
Opis: Budowa oczyszczalni ścieków i sieci kanalizacji sanitarnej obejmującej miejscowości Niska Jasionica, Ninków i Rzuców gm. Borkowice. Etap IV – budowa sieci kanalizacji sanitarnej w miejscowości Rzuców				Skala: —
Projektant: mgr inż. D. ŚLIZ	Specjalność: INSTAL.-INŻ.	Nr uprawnień: KL – 178/90	Data: 10.2024r.	Stadium: PB
Autor: mgr inż. W. KRAJCARZ			10.2024r.	Firma: PROENCO ul. Warszawska 30/10 25-312 Kielce
Sprowadzic: mgr inż. P. MAURYCY	INSTAL.-INŻ.	SWK/0014/ PMBS/18	10.2024r.	
Projektor: mgr inż. K. KASINSKI	INSTAL.-EL.	SWK/0124/ PMBE/17	10.2024r.	



25	Hydrodynamiczny zawór płuczający	1	żeliwo	
24	Dno TDP100	1	laminał	
23	Podest obsługowy	1	stal nierdzewna	
22	Belka wsporcza (regulowana)	1	stal nierdzewna	
21	Łącznik stal/PE DN80/90	1	żeliwo	
20	Łącuch	2	stal nierdzewna	
19	Właz wejściowy	1	żeliwo	
18	Biofiltr kominkowy DN100	1	stal nierdzewna	
17	Kominek wentylacyjny DN100	1	stal nierdzewna	
16	Poręcz wysuwana	1	stal nierdzewna	
15a	Króciec elektryczny	1	PVC110	
15	Szafa sterownicza	1		
14	Prowadnice rurowe	4	stal nierdzewna	
13	Króciec napływowy	2	PVC200	
12	Drabinka	1	stal nierdzewna	
11	Sonda hydrostatyczna	1		
10	Wyłącznik pływakowy	2		
9	Rurociąg tłoczny DN80	1	PEd160	
8	Układ tłoczny DN80	1	stal nierdzewna	
7	Zawór kulowy DN50	1		
6	Nasada płuczająca T52	1		
5	Zawór zwrotny kolanowy DN80	2	żeliwo	
4	Zasuwa kłnowa DN80	2	żeliwo	
3	Zbiornik	1	polimerobeton	
2	Kolano stopowe TDP DN80	2	żeliwo	
1	Pompa zatopialna P=1,3 kW	2		
Lp	Nazwa	Ilość Materiał		

Skala	Przepompownia: P3 Rzuców dz. ew. nr 554	
-------	---	--